



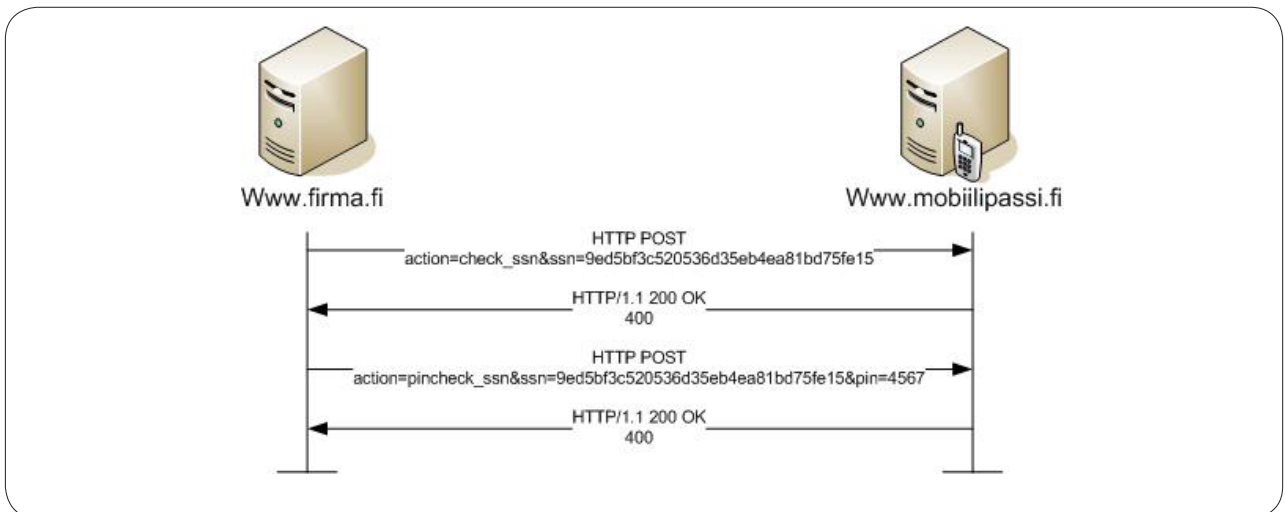
MOBIILIPASSI-API

– MOBIILIKÄYTTÄJÄN HENKILÖLLISYYDEN VARMENTAMINEN

Mobiilipassi-API on rajapinta, jonka avulla mobiilikäyttäjän henkilöllisyys voidaan varmentaa luotettavasti. Mobiilipassi-palveluun rekisteröityneen käyttäjältä kysytään PIN-koodi, jonka oikeellisuus tarkistetaan Mobiilipassi-API-rajapinnan avulla.

Palvelun käyttöönotossa asiakkaan palvelimeen laaditaan rajapinta, jolla se kytkeytyy INA Finlandin Mobiilipassi-palvelimeen. Protokollana käytetään HTTP:tä POST-menetelmällä ja rajapinnan avulla voidaan kysyä löytyykö käyttäjää tietokannasta ja sen jälkeen varmistaa, että käyttäjän antama PIN-koodi on oikein. PIN-koodi voidaan tarkistaa henkilötunnuksen mukaan, puhelinnumeron mukaan tai henkilötunnuksen ja puhelinnumeron mukaan.

Palvelu toimii seuraavasti:



RAJAPINNAN PARAMETRIT

Mobiilipassi-API-rajapinnan tunnistamat parametrit ovat seuraavat:

Parametri	Selite
username	INA Finlandin kanssa sovittu käyttäjätunnus rajapinnan käyttöön
password	INA Finlandin kanssa sovittu salasana rajapinnan käyttöön
action	Määrää suoritettavan toiminnon
ssn	Tarkistettavan henkilötunnuksen MD5-summa (esim. 9ed5bf3c520536d35eb4ea81bd75fe15)
phone	Tarkistettava puhelinnumero muodossa 0401234567
pin	Tarkistettava PIN-koodi muodossa 1234

Username-, password- ja action-parametrit pitää antaa kaikkien kutsujen yhteydessä.



ACTION-PARAMETRIN TOIMINTA

Action-parametrin arvot ovat seuraavat:

action	Selite
check_ssn	Tarkista, löytyykö asiakas henkilötunnuksella
check_phone	Tarkista, löytyykö asiakas puhelinnumerolla
check_ssn_and_phone	Tarkista, löytyykö asiakas henkilötunnuksella ja puhelinnumerolla
pincheck_ssn	Tarkista, vastaako PIN-koodi henkilötunnusta
pincheck_phone	Tarkista, vastaako PIN-koodi puhelinnumeroa
pincheck_ssn_and_phone	Tarkista, vastaako PIN-koodi henkilötunnusta ja puhelinnumeroa

Eri action-toiminnot vaativat lisäksi seuraavat parametrit toimiakseen:

action	ssn	phone	pin
check_ssn	Kyllä	-	-
check_phone	-	Kyllä	-
check_ssn_and_phone	Kyllä	Kyllä	-
pincheck_ssn	Kyllä	-	Kyllä
pincheck_phone	-	Kyllä	Kyllä
pincheck_ssn_and_phone	Kyllä	Kyllä	Kyllä

PALVELUN VASTEET

Mobiilipassi-API-rajapinta vastaa kolminumeroisella koodilla, joka kertoo toiminnon statuksen. 100-199 on varattu järjestelmävirheille, 200-299 on varattu parametrivirheille, 300-399 on varattu negatiivisille vasteille ja 400-499 on varattu positiivisille vasteille. Käytössä olevat vasteet ovat seuraavat:

Vaste	Selite
100	Sisäinen järjestelmävirhe
200	Kirjautumisvirhe, käyttäjätunnus tai salasana eivät täsmää
201	Tuntematon action-parametrin arvo
202	ssn-parametri puuttuu
203	phone-parametri puuttuu
204	pin-parametri puuttuu
300	Henkilötunnusta ei löydy
301	Puhelinnumeroa ei löydy
302	Henkilötunnus-puhelinnumero -yhdistelmää ei löydy
303	Henkilö löytyi, mutta PIN-koodi ei täsmää
400	Toiminto onnistui (henkilö löytyi ja PIN-koodi täsmää, jos pincheck-toiminto)



ESIMERKKI PIN-TARKISTUKSESTA HENKILÖTUNNUKSEN PERUSTEELLA

1. Lähetetään HTTP POST -tyyppinen pyyntö action-parametrin arvolla check_ssn, jolla tarkistetaan onko henkilötunnuksella voimassa oleva Mobiilipassi:

```
POST /eid.php HTTP/1.0
Host: palvelin.ina-finland.fi
Content-Type: application/x-www-form-urlencoded
Content-Length: 212

username=username&password=password&action=check_ssn&ssn=9ed5bf3c520536d35eb4ea81bd75fe15
```

Koska viestin vastaus luetaan tyypillisesti ohjelmallisesti, viesti kannattaa lähettää HTTP/1.0 -muotoisena. Tällöin vastausviesti saapuu yhtenä siirtona eikä chunked-tyyppisenä.

Lähetysten onnistuessa www-palvelin vastaa viestiin seuraavasti:

```
HTTP/1.1 200 OK
Date: Mon, 31 Oct 2005 16:35:30 GMT
Server: Apache/1.3.23 (Unix) (Red-Hat/Linux) mod_ssl/2.8.7 OpenSSL/0.9.6b DAV/1.0.3 PHP/4.2.2 mod_perl/1.26
X-Powered-By: PHP/4.2.2
Connection: close
Content-Type: text/plain

400
```

Vaste 400 tarkoittaa, että henkilöllä on voimassa oleva Mobiilipassi. Vaste 300 tarkoittaisi, ettei henkilöä löydy.

2. Seuraavaksi tarkistetaan täsmääkö henkilön antama PIN-koodi:

```
POST /eid.php HTTP/1.0
Host: palvelin.ina-finland.fi
Content-Type: application/x-www-form-urlencoded
Content-Length: 212

username=username&password=password&action=pincheck_ssn&ssn=9ed5bf3c520536d35eb4ea81bd75fe15&pin=4567
```

Lähetysten onnistuessa www-palvelin vastaa viestiin seuraavasti:

```
HTTP/1.1 200 OK
Date: Mon, 31 Oct 2005 16:35:30 GMT
Server: Apache/1.3.23 (Unix) (Red-Hat/Linux) mod_ssl/2.8.7 OpenSSL/0.9.6b DAV/1.0.3 PHP/4.2.2 mod_perl/1.26
X-Powered-By: PHP/4.2.2
Connection: close
Content-Type: text/plain

400
```

Vaste 400 tarkoittaa, että henkilötunnus ja PIN-koodi täsmäävät.